

Philippe Boland
@enREDo

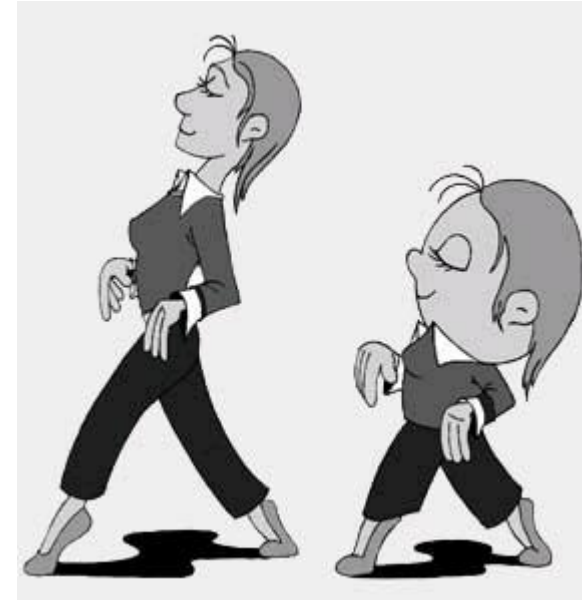
15/16 - Screenagers



Ciberadicción



Copycat



Copy past



Blank white rectangular area at the top of the page.



Nov. 11 del 2013



La Web Invisible es el conjunto de documentos, en línea disponibles que ni se leen ni están indexados por los motores de búsqueda tradicionales.

También se conoce como "web oculta" o "web profunda" (Deep web en Inglés).

Limites

Datos cerrados



	Information blanche	Information grise	Information noire
Code couleur	Ce que chacun peut voir et recueillir.	<ul style="list-style-type: none">- Ce qui résulte de l'« accouchement de l'esprit ».- Par le traitement de l'information (confidences).- Par l'habileté de l'accoucheur.- Ce qui peut être immoral sans être illégal.	Ce qui est protégé par la loi ou le contrat et réservé aux personnes autorisées.
Qualification	Information ouverte (90 % du total). Information publique.	Information sensible (% croissant). De l'ouvert au fermé.	Information fermée (10 % du total). Information secrète.

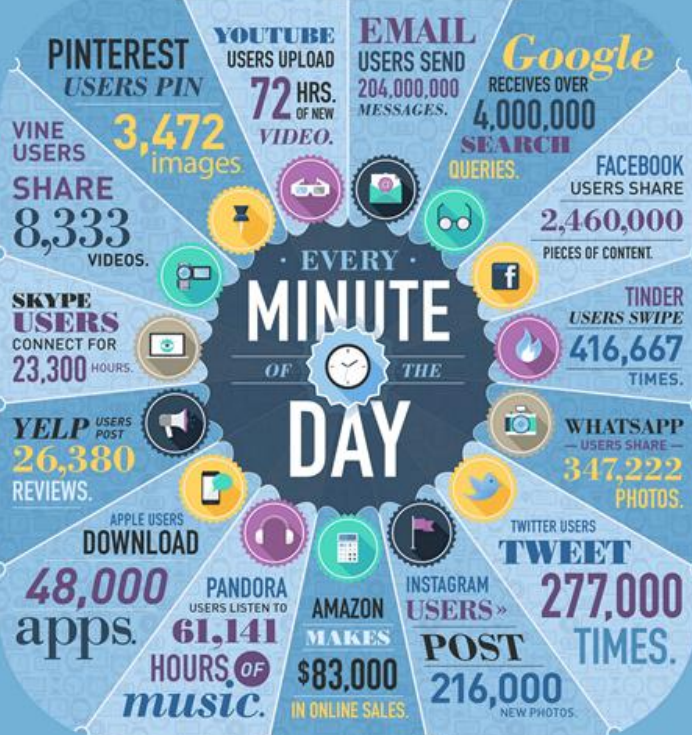
Source : général Pichot-Duclot,
ESLSCA.



DATA NEVER SLEEPS 2.0

How Much Data is Generated Every Minute?

Data is being created every minute of every day without us even noticing it. Given how much information is floating around these days, it's tempting to talk about big data only in terms of size. Big data describes the massive swaths of digital activity pulsating through cables and networks, but it also describes all the things we were never able to measure before. With every status we share, every article we read or every photo we upload, we are creating a digital trail that adds a every minute. So explore how much data is generated in one minute.



THE GLOBAL INTERNET POPULATION GREW 14.3% FROM 2011 - 2013 AND NOW REPRESENTS 2.4 BILLION PEOPLE.

With each click, share and like, the world's data pool is expanding faster than we can comprehend. Businesses today are paying attention to scores of data sources to make crucial decisions about the future. The team at Domo can help your business make sense of this endless stream of data by providing executives with all their critical information in one intuitive platform. Domo delivers the insights you need to transform the way you run your business. Learn more at www.domo.com.



SOURCES: WFS.BLOGG.NYTIMES.COM, INTEL.COM, APPLE.COM, TIME.COM, GMAIL.FMAIL.CO.UK, SKYPE.COM, STATISTIBRAN.COM

Los niveles de la Internet Profunda



EL HERALDO

Qué es la Deep Web

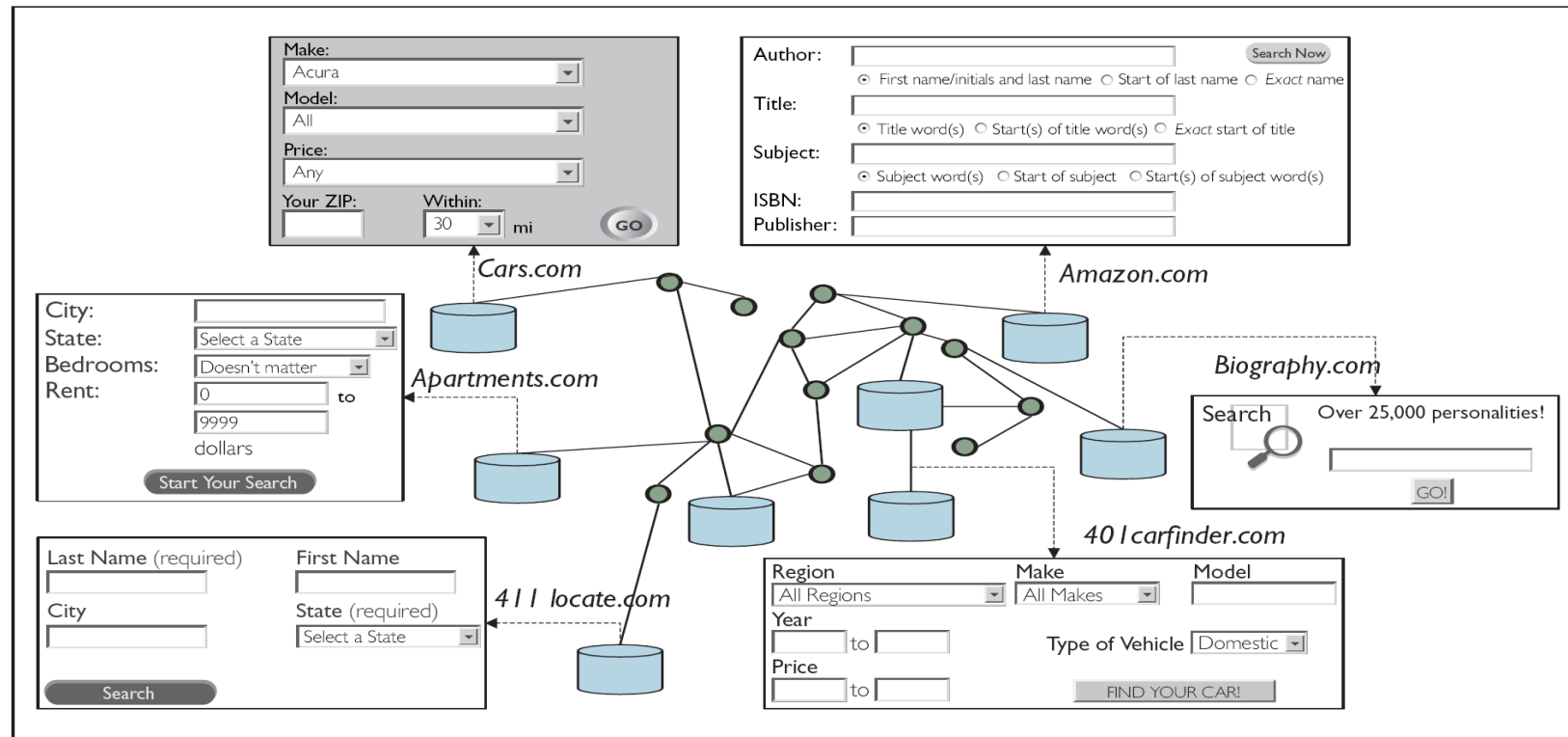
Definición (Deep Web, **Hidden Web** Web Ocultos)
Todo el contenido de la web que no se accede directamente a través de hipervínculos. En particular: formularios HTML, servicios web.

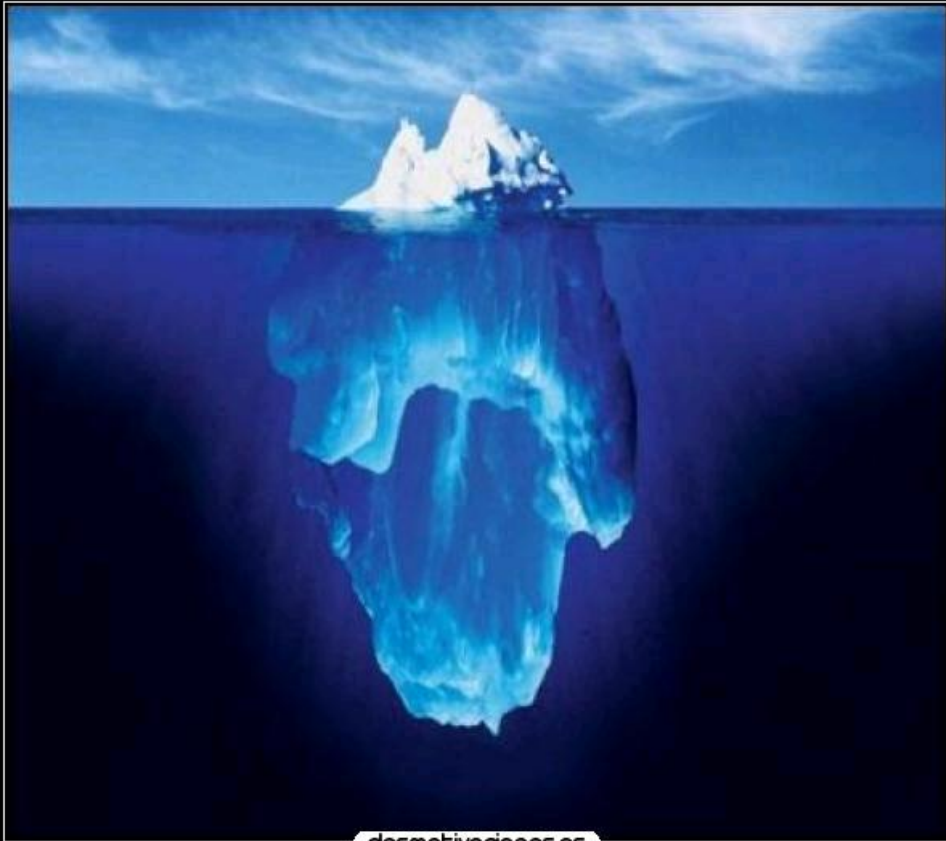
Tamaño estimado

500 veces más que en la Web de superficie
~ 400.000 bases de datos Web profundas.



Vista Conceptual de la Web profunda





desmotivaciones.es

No juzgues por lo que ves,
Puede haber algo muy grande oculto.

Deep Web dos categorías

1. Técnicamente inaccesible para los buscadores
 - Páginas creadas dinámicamente
 - Bases de datos
 - Archivos no textuales
 - Sitios protegidos por contraseña
 - Sitios prohíben rastreadores
2. Técnicamente accesible a los buscadores
 - Archivos de texto en formatos no-html (Google lo hace!)
 - Páginas excluidos de motores por de política editorial o sesgo

Deep Web no se navega, se bucea.





Average time spent on Facebook: 6.5 hours per month.
Source: Reston Research

When advertising and marketing executives were asked which social media networks would receive the most advertising or marketing investment in 2012, they selected Facebook (53%), Google (41%), LinkedIn (38%) and YouTube (36%).
Source: B2B Magazine

Although widely criticized, a 2005 study confirmed that Wikipedia is about as good a source as Encyclopedia Britannica. The study found an average of 2.92 mistakes per article for Britannica and 3.86 for Wikipedia.
Source: Nature Journal

Roughly 1 in 7 people around the world visit Google monthly.
Source: Search Engine Watch

The active use of LinkedIn spiked dramatically during the height of the US recession, when more than two-thirds of active users visited at least once per week.
Source: Search Engine Watch

Surveys & Studies
Journals
Research Findings

Competitor website treasure

CI consultant

The push method of information gathering is more efficient and yields greater time savings in comparison to the pull method of information gathering.
Source: SCIP

Labels in the infographic: Databases, Paid sites, Dynamic pages, Govt sites, Virus, Illegal content.



Contenido de la Web profunda?

Información nueva y cambia de forma dinámica y las que se que se almacena en una base de datos

- Páginas amarillas y otros directorios;
- Catálogos de bibliotecas y bases de datos
- Bases de datos de publicaciones;
- Los servicios meteorológicos;
- Patentes y leyes
- Las definiciones de diccionario
- Productos en venta o subasta
- informes técnicos
- Otros datos especializados
- Noticias e informes
- Ofertas de empleo



Conocimiento en la Web profunda

- Contenido de la Web profunda oculta de los motores de búsqueda Web clásicas (que sólo tienes que seguir los enlaces)
- Pero es muy valiosa y de gran calidad!
- Incluso los servicios que permiten el acceso a través de la Web de la superficie (por ejemplo, el comercio electrónico) tienen más semántica cuando se accede desde la Web profunda
- Cómo **beneficiarse** de esta información?
- ¿Cómo hacerlo de forma **automática**, de manera no **supervisada**?

¿Cómo esta "estructurado" es la Web profunda?

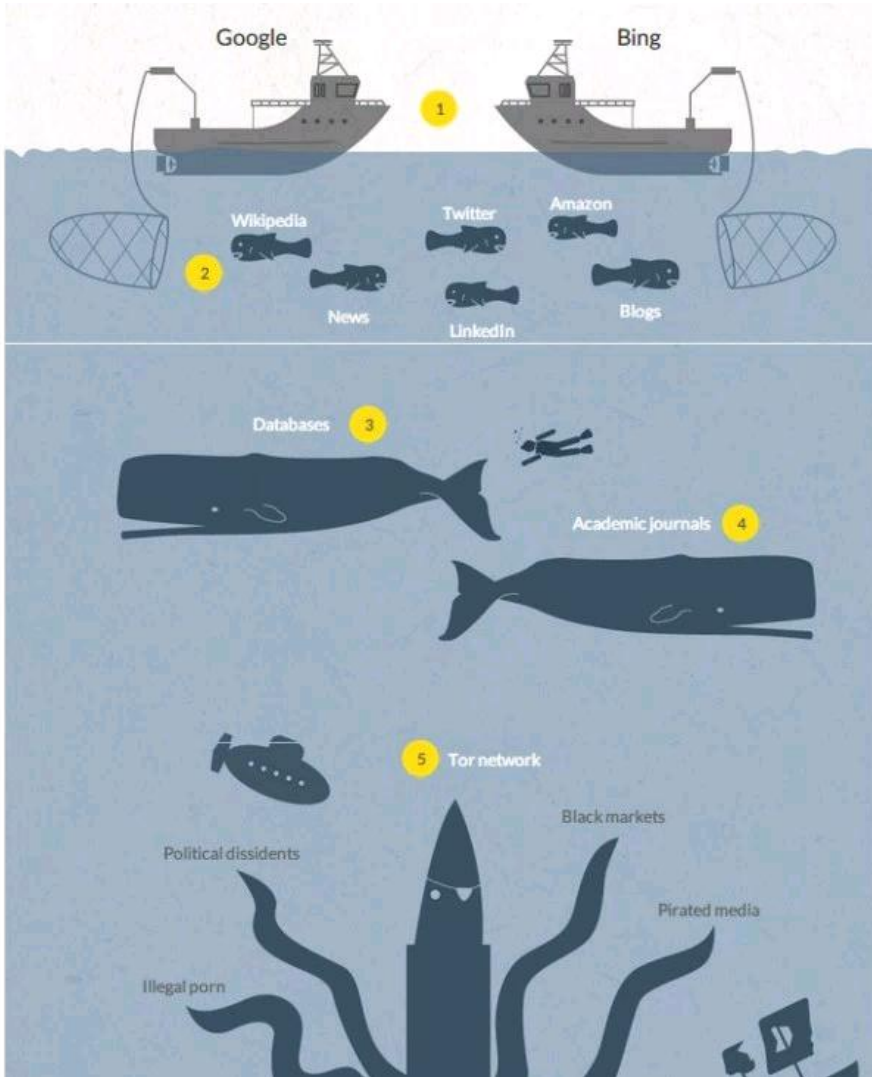
Bases de datos Web clasificada en dos tipos

1 - las bases de datos no estructurados

- objetos de datos como medios no estructurados (texto, imágenes, audio y vídeo)

2 - bases de datos estructuradas

- objetos de datos como registros estructurados "relacionales" con pares atributo-valor /records with attribute-value pairs



- Las publicaciones académicas, como las de revistas científicas privadas, tampoco forman parte de la superficie, ya que están escondidas en páginas individuales dentro de redes privadas, como las que descargó el fallecido **Aaron Swartz** y por las que fue encarcelado y enjuiciado. Muchas páginas también están escondidas porque forman parte de una Intranet, usualmente de corporaciones o universidades.

Internet versus bases de datos

Internet Interés :

- La multiplicidad de fuentes de información.
- La interactividad.
- Cobertura internacional.

Uso :

- Noticias inmediata?.
- Análisis de los portales de empresas.
- Información sobre un país.
- Portales especializados

Bases de datos Interés :

- Fiabilidad de la información.
- Datos con valor añadido
- Una forma estructurada

Uso :

- Archivo de prensa?. Balances de empresas?. Investigación del mercado

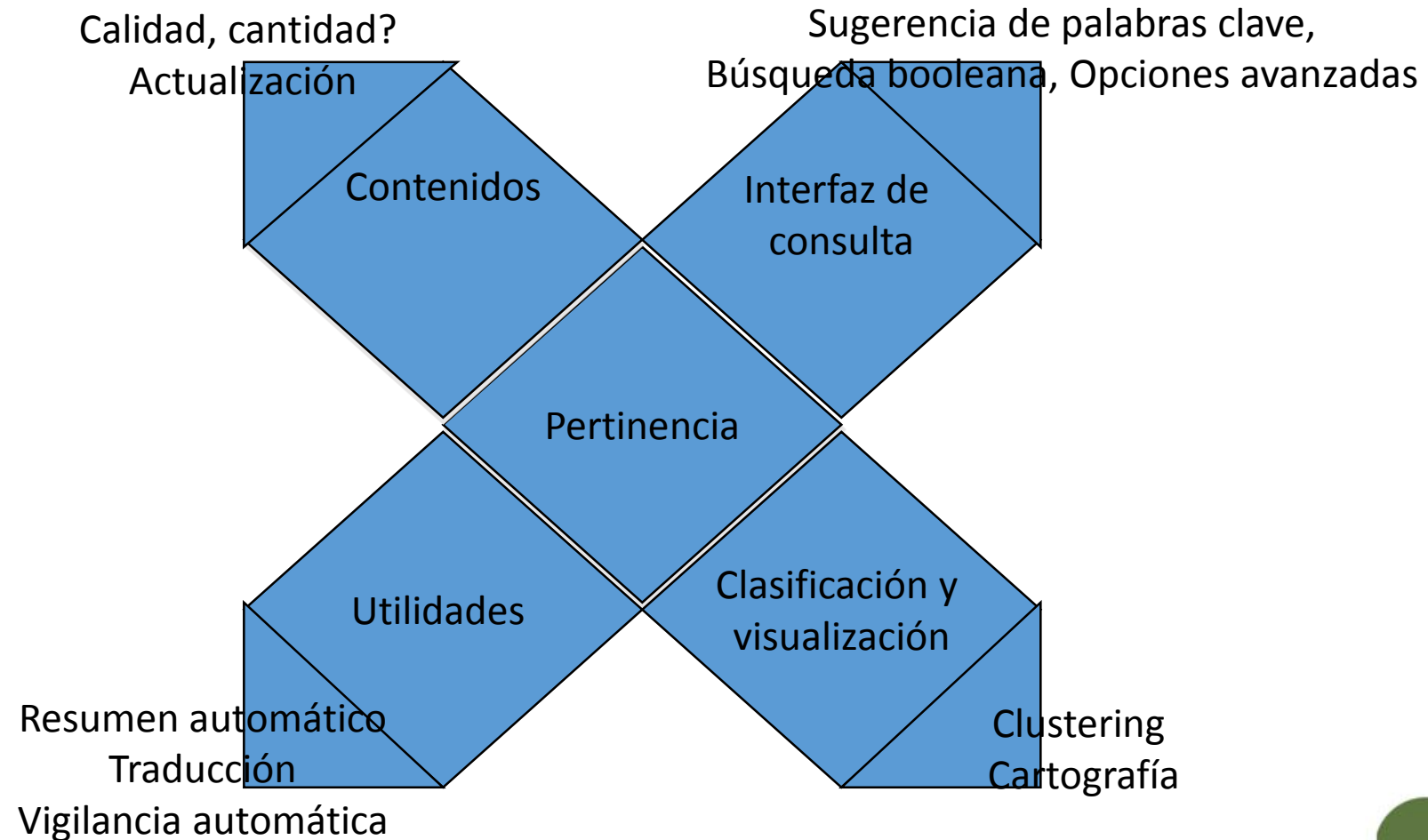
La evolución del concepto de vigilancia y soportes

- Vigilancia tecnológica (años 70)
- Inteligencia Competitiva y Estratégica (años 80)
- Inteligencia económica (año 90)
- Desarrollo de bases de datos científicas, patentes
- Bases de datos empresas, sectores?
- Desarrollo y surgimiento de la "web 2.0"

Explosión de fuentes de información

Disminución del costo de acceso a la información

Motor de búsqueda ideal





Los 4 principales modos de búsqueda de información (fuente: URFIST)

<i>Modes de recherche</i>	<i>Principe, démarche intellectuelles</i>	<i>Type d'information concernée</i>	<i>Exemples d'outils</i>
Recherche par navigation arborescente	Démarche systématique , du général au particulier Recherche par menus successifs	Information structurée , organisée en plan de classement	Tables des matières Classifications documentaires Annuaire web Page d'accueil d'un site web
Recherche par navigation hypertextuelle	Réseau Démarche associative , d'une notion à l'autre. Navigation dans un réseau de noeuds et de liens	Information non structurée	Renvois dans une encyclopédie Liens hypertexte Portails
Recherche par requête sur la description" du document	Index Démarche d'indexation de l'information Recherche par champs, logique booléenne	Information structurée en champs.	Index des livres Banques de données Catalogues de bibliothèques
Recherche par requête sur le texte intégral	Texte Démarche d'analyse linguistique Recherche contextuelle sur le contenu	Information non structurée	Moteurs de recherche Outils de TALN Outils linguistiques

La guerra de los motores

- Las grandes naciones han tomado en cuenta desde hace tiempo de los retos estratégicos de la indexación de los contenidos digitales.
- Su independencia informacional

Yandex
Яндекс



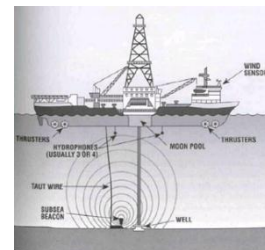
Baidu 百度
www.baidu.com



Los motores frente a los metadatos

- La geopolítica de los datos impone que los gobiernos de definir una política clara de amasamiento y de preservación de los datos digitales
- Los objetos conectados, la relocalización, la emergencia de las ciudades inteligentes conectadas y de la información ubicua contribuye a un diluvio de datos digitales.
- La recopilación y recolección de metadatos (big data) induiront le développement de moteurs polyvalents capables d'indexer toutes les bases de données publiques quelle que soient leurs tailles et leurs contenus.

- infraestructura de poder estratégico.

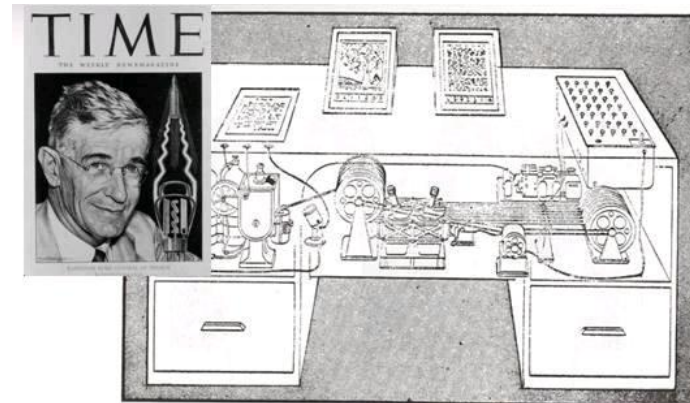


Memex, el motor Darpa

- El acceso a la Web profunda es un componente estratégico del sistema global de lucha contra la ciberdelincuencia, que sigue siendo una prioridad para el gobierno estadounidense. Los esfuerzos por conseguir un rastreador de la web profunda se han materializado en 2014 con el desarrollo del motor de búsqueda Memex directamente salido de los laboratorios de la Darpa.

Memex ha desmantelado con éxito una red de traficantes de personas. Durante la final de la Super Bowl.

- Los algoritmos de Memex se utilizaron para detectar paginas Web relacionadas con ofertas de prostitución. Sus herramientas de visualización y análisis capturan los datos invisibles desde la web profunda y dibujar y mapear una gráfica de la relación que une estos datos.



Memex in the form of a desk would instantly bring files and material on any subject to the operator's fingertips. Slanting translucent viewing screens magnify supermicrofilm filed by code numbers. At left is a mechanism which automatically photographs longhand notes, pictures and letters, then files them in the desk for future reference (*LIFE* 19(11), p. 123).



Un nicho donde se encuentran las peores cosas posibles: ventas de drogas ilícitas, pornografía, armas, y hasta asesinos a sueldo. Se dice que en la Deep Web no se navega, se bucea. No tiene buscadores, sino algunos sitios de referencia para comenzar la búsqueda como la Hidden Wiki, y hay que tener mucho cuidado con lo que se busca, pues puedes encontrarte con algo que no quieres ver o algo que otros no quieren que veas.



8 days 2 hrs 51 mins 31 secs until **Four Twenty!!!**

Shop by category:

- Drugs(2679)
 - Cannabis(741)
 - Dissociatives(59)
 - Ecstasy(274)
 - Opioids(214)
 - Other(76)
 - Prescription(515)
 - Psychedelics(348)
 - Stimulants(256)
- Apparel(22)
- Books(283)
- Computer equipment(13)
- Digital goods(220)
- Drug paraphernalia(52)
- Electronics(19)
- Fireworks(1)
- Forgeries(41)
- Hardware(3)
- Home & Garden(5)
- Jewelry(1)



CRANBERRY KUSH & STRAWBERRY...
\$36.82



10pc of Genuine Fake Blu Ray Discs
\$49.50



30mg Oxycodone (Roxie, Roxy) IR...
\$250.00



BITCOINS - NOW THE LOWEST PRICE...
\$0.00



Diazepam (valium) 10mg - 1000...
\$425.50



Anarcho47's Magikally Epic...
\$2.48



News:

- Who's your **favorite?**
- Acknowledging **Heroes**
- A new anonymous market **The Armory!**
- **State of the Road Address**



THIS HIDDEN SITE HAS BEEN SEIZED

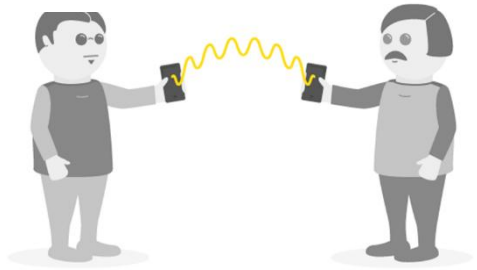
by the Federal Bureau of Investigation,
in conjunction with the IRS Criminal Investigation Division,
ICE Homeland Security Investigations, and the Drug Enforcement Administration,
in accordance with a seizure warrant obtained by the
United States Attorney's Office for the Southern District of New York
and issued pursuant to 18 U.S.C. § 983(j) by the
United States District Court for the Southern District of New York



La economía sumergida abarca dos áreas:

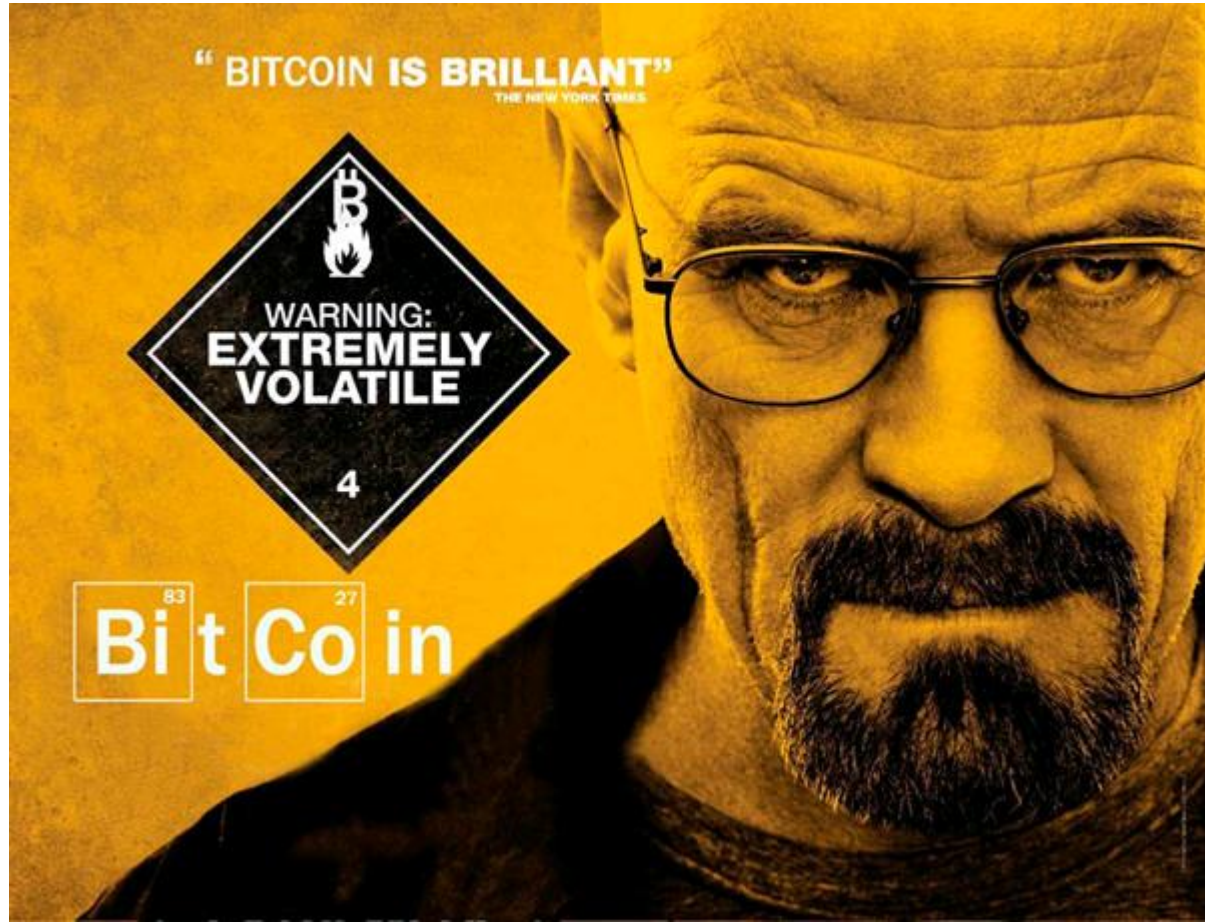
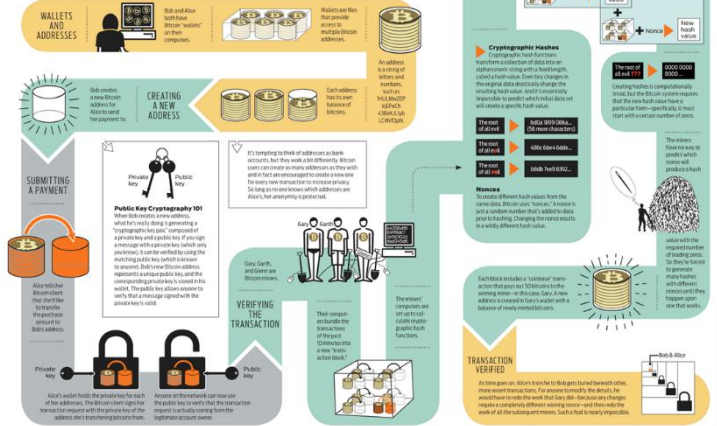
- Economía informal o irregular, es actividad económica legal aunque oculta a efectos registrales por razones de elusión fiscal o de control administrativo. cuya regularización constituye el grueso del trabajo de cuerpos funcionariales como los de Inspectores de Hacienda e Inspectores de Trabajo; y
- Economía ilegal, por contra, lo es por su propia naturaleza, por ejemplo, el tráfico de drogas y armas, crimen organizado, terrorismo y la prostitución. Cuya represión es competencia, sobre todo, de los órganos de la Justicia, la Policía, etc., y organismos intergubernamentales especializados.

Bitcoin



How a Bitcoin transaction works

Bob, an online merchant, decides to begin accepting bitcoins as payment. Alice, a buyer, has bitcoins and wants to purchase merchandise from Bob.



Mercado negro

- Mercado negro o economía subterránea es el término utilizado para describir la venta clandestina e ilegal de bienes, productos o servicios, violando la fijación de precios o el racionamiento impuesto por el gobierno o las empresas.
- A nivel mundial, se estima que la economía sumergida ha proporcionado 1800 millones de puestos de trabajo.



Nivel 0: El Web común

Este nivel es el que navegar todos los días: YouTube, Facebook, Wikipedia y otros sitios famosos o de fácil acceso se puede encontrar aquí.

Deep Web Niveles de la Web



12

Nivel 1: El web de superficie

- Este nivel es accesible por medios normales, pero contiene los sitios web "oscuro" como Reddit. Digg, servicio de dirección temporal de Email, los inchas de zombies y vampiros, alojamiento web, bases de datos MySQL, etc ...

Nivel 2: Bergie Web

- Normalmente, este es el último nivel de acceso libre: En este nivel, usted puede encontrar los sitios "underground", pero aún no indexado como 4chan, Freehive, 1eden, Let Me Watch This, Hell bound, Black Hat Worldo incluso servidores FTP, servidores web cargados, resultados de búsqueda google bloqueadas, honeypots ... Mas o menos el 99% de Internet.

Nivel 3: The Deep Web



A partir de aquí las cosas se están poniendo serias. Para acceder a esta parte de la web, debe tener un proxy o TOR. Este es el inicio del buceo en la web profunda.

El contenido de la web profunda sigue siendo heterogéneo. Se encuentra grandes bases de datos, bibliotecas voluminosas no indexadas por los motores debido a su tamaño, páginas efímeras, mal construidas, con muy poco tráfico o voluntariamente hechas inaccesibles por los motores tradicionales.

Los motores de búsqueda convencionales como Google, utilizan algoritmos de indexación basados en el Pagerank que se basan en una medida de la popularidad del sitio o de la página.

1993



"On the Internet, nobody knows you're a dog."



*"Remember when, on the Internet,
nobody knew who you were?"*

Privacidad



Comment la France intercepte les communications

1 La captation



2 Le stockage



3 L'accès aux données

- DGSE Direction générale de la sécurité extérieure
- DCRI Direction centrale du renseignement intérieur
- DNRED Direction nationale du renseignement et des enquêtes douanières
- DPSD Direction de la protection et de la sécurité de la défense
- DRM Direction du renseignement militaire
- Tracfin Traitement du renseignement et action contre les circuits financiers clandestins
- Service du renseignement de la Préfecture de police de Paris

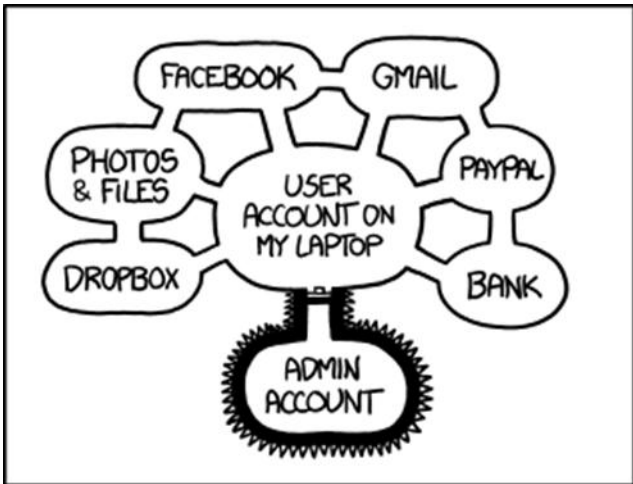
La DGSE en chiffres

€ 600 millions d'euros de budget et 40 millions d'euros de fonds spéciaux

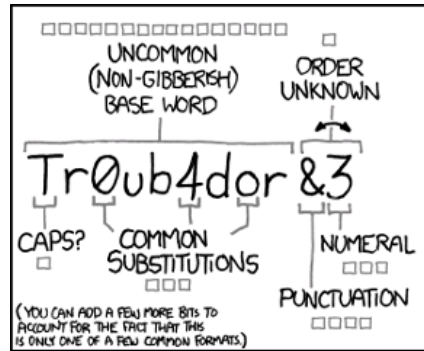
4 991 personnes dont 28 % de militaires

687 embauches de 2009 à 2014, essentiellement des ingénieurs

INFOGRAPHIE LE MONDE PHOTO AFP

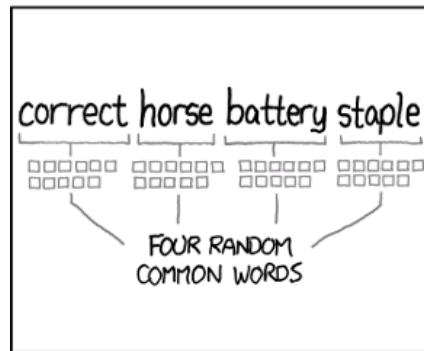


IF SOMEONE STEALS MY LAPTOP WHILE I'M LOGGED IN, THEY CAN READ MY EMAIL, TAKE MY MONEY, AND IMPERSONATE ME TO MY FRIENDS, BUT AT LEAST THEY CAN'T INSTALL DRIVERS WITHOUT MY PERMISSION.



~28 BITS OF ENTROPY
 $2^{28} = 3 \text{ DAYS AT } 1000 \text{ GUESSES/SEC}$
(PLAUSIBLE ATTACK ON A WEAK REMOTE WEB SERVICE. YES, CRACKING A STOLEN HASH IS FASTER, BUT IT'S NOT WHAT THE AVERAGE USER SHOULD WORRY ABOUT.)
 DIFFICULTY TO GUESS: **EASY**

WAS IT TROMBONE? NO, TROUBADOR. AND ONE OF THE O's WAS A ZERO?
 AND THERE WAS SOME SYMBOL...
 DIFFICULTY TO REMEMBER: **HARD**



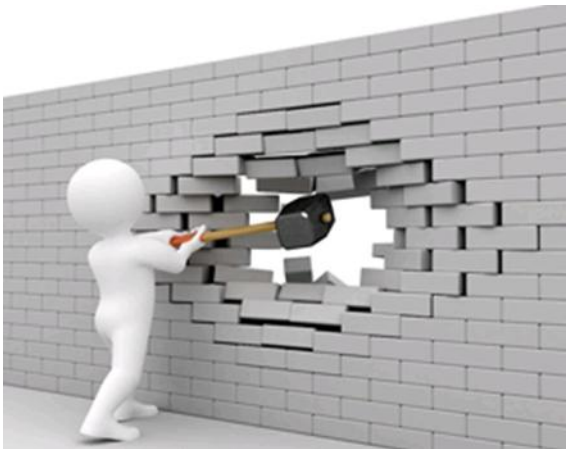
~44 BITS OF ENTROPY
 $2^{44} = 550 \text{ YEARS AT } 1000 \text{ GUESSES/SEC}$
 DIFFICULTY TO GUESS: **HARD**

THAT'S A BATTERY STAPLE.
 CORRECT!
 DIFFICULTY TO REMEMBER: YOU'VE ALREADY MEMORIZED IT

THROUGH 20 YEARS OF EFFORT, WE'VE SUCCESSFULLY TRAINED EVERYONE TO USE PASSWORDS THAT ARE HARD FOR HUMANS TO REMEMBER, BUT EASY FOR COMPUTERS TO GUESS.

Th\$jHTo%46 : Corto y difícil de recordar.
 Si alguien llama a tu puerta, amiga mía, y algo en tu sangre late y no reposa y en tu tallo de agua, temblorosa, la fuente es una líquida de armonía.: muy fácil de recordar y difícil de adivinar para un atacante

Como acceder a los sitios de la web profunda



- De hecho, todo depende del nivel al que desea acceder. No se puede abrir una página web profunda con un navegador normal.
- La mayor parte de la información contenida en la web profunda es ilegales.

Primero: TOR (The Onion Router) es legal.



Nacido en la década del 2000, el proyecto Tor tenía la ambición de proporcionar a los periodistas y disidentes de todo el mundo un nivel suficientemente alto de protección en Internet para que puedan hablar con libertad, sin pasar por el filtrado y la censura sin temor a represalias orquestadas por los regímenes autoritarios.

The Perception

Many people take for granted that their internet sessions are confidential because nobody is standing over their shoulders.

On the internet, we are mostly blind. A nice website looks the same as an evil one, and threats can lurk anywhere because they cannot be seen.

This blindness has two consequences. The first is that it gives us the perception that what we do is private, and the second is that we presume others are just as blind as we are, making us safely anonymous. Unfortunately, neither of these are true.



Next >

The Reality

At this very moment, your online activities are being monitored.

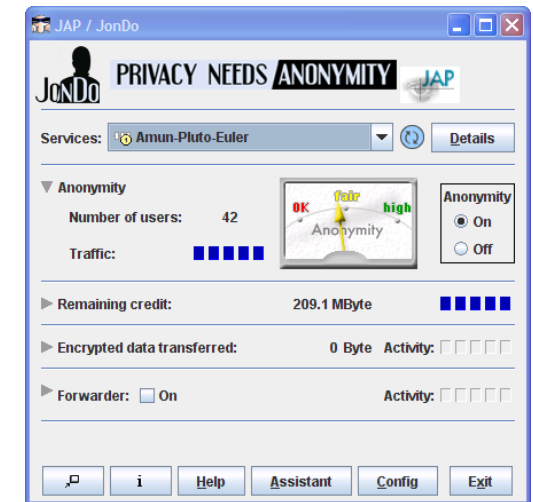
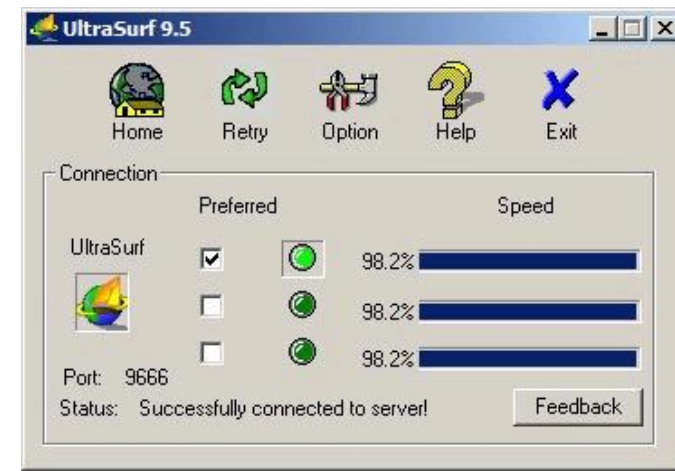
Intruders can invisibly eavesdrop and track your online activities without alerting you to their presence. This includes hackers, network administrators, employers, websites, and even your ISP.

Privacy invasions can compromise your files, communications, business, finances and most importantly, your peace of mind.



Next >

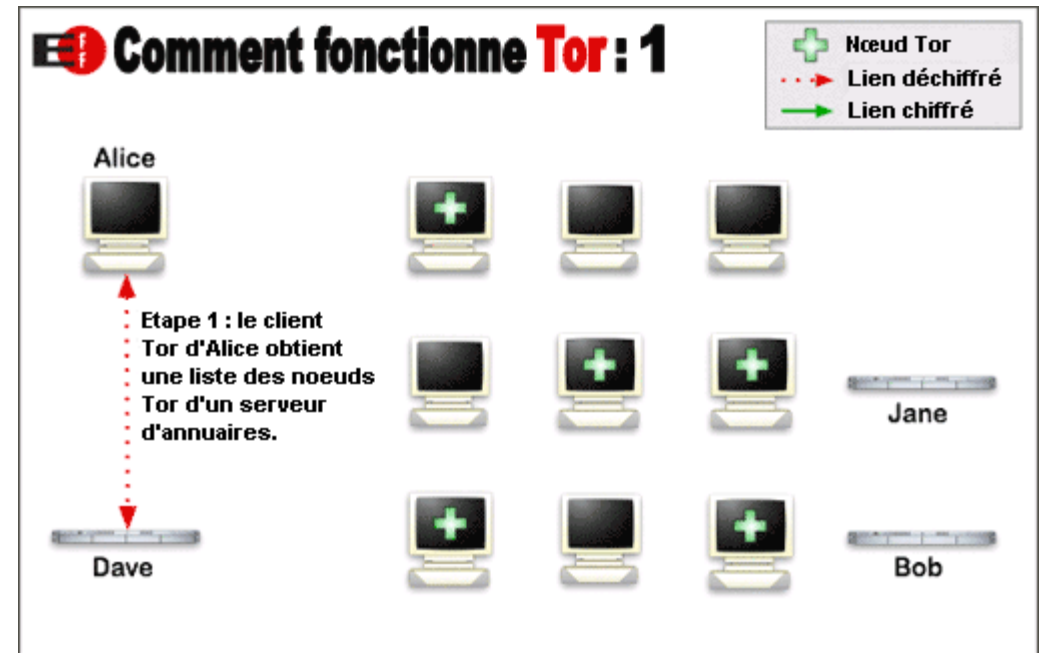
Kit de supervivencia Digital



Cómo funciona TOR

Cuando navega en el Internet

- Se conecta a un servidor y su proveedor de Internet sabe todo lo que haces, los sitios que consultó ... Con TOR, Usted se conectarán a un servidor en un lugar del mundo a continuación la información se transmite a otro operador ... Su operador no conocerá de sus acciones en internet.



- Esta se compone de una serie de sitios web secretos cuyas direcciones terminan en .onion, y que requieren de un software especializado para poder acceder. Ese software es conocido como Tor. Mucha gente lo usa para acceder de manera anónima a la red, ya que cifra todo el contenido que pasa por él.
- Tor es una red de túneles virtuales, que protege las comunicaciones del usuario haciendo que reboten dentro de una red enorme mantenida por voluntarios alrededor del mundo, fue diseñado originalmente como un proyecto de enrutamiento del Laboratorio Naval de Investigación de los Estados Unidos con el fin de proteger las comunicaciones del gobierno.

Nivel 4: Charter Web

- .onion « The Hidden Wiki »
- A partir de ahora usted puede olvidarse de su conciencia, este nivel es muy poco saludable. Obviamente, yo no recomiendo tratar de acceder a él.
- Los peores abominaciones de la humanidad. Tales como ventas de drogas y el tráfico de seres humanos, películas y libros prohibidos Información más oscura, como las experiencias de la Segunda Guerra Mundial. Cultura underground, mundos perdidos, historias y registro de eventos horribles y siniestros, pornografía infantil, la piratería, información secreta ...



Los niveles de la Internet Profunda

Nivel 1

Aquí se ubican las páginas más comunes de la red, y que son visitadas frecuentemente sin problemas.

Nivel 2

TARINGA! MEGA

En este nivel se encuentran páginas para descarga de material pirata, así como foros con material explícito.

Nivel 3

BitTorrent

Aunque es algo muy usual en gran número de usuarios, los torrents y descargas masivas son parte de este nivel.

Nivel 4

The Hidden Wiki

Para entrar a este nivel es necesario el uso de TOR. Aquí está la Hidden Wiki, y directorios con libros y material de descarga.

Nivel 5

onion-chan

Foros Onion Chan, portales con material pornográfico infantil, hackers a sueldo, venta de objetos robados y drogas.

Nivel 6

El nivel más clasificado, llamado Islas Marianas. Se cree que aquí están las redes gubernamentales con acceso restringido.

EL HERALDO

Quema tu móvil!! - Mozilla Firefox

Quema tu móvil

@JulioEtchart - Taringa!

QUEMA TU MÓVIL

Este trabajo empezó con la voluntad de aclarar los mitos y verdades respecto a la seguridad con los teléfonos móviles: posibilidades de escuchas, de localización, etc.

Además del control policial queríamos hablar de control social y cuestionar el impacto de esta tecnología sobre nuestra manera de comunicarnos y relacionarnos. Finalmente nos hemos interesado por sus consecuencias sociales, sanitarias y ecológicas.

Parece que olvidamos que hace diez años no teníamos móviles y que si no nos gustan podemos vivir sin ellos. Sí sí.

La verdad es que nos encantaría que quemes tu móvil y te vamos a dar buenas razones por hacerlo o por lo menos para pensártelo.

« Han adoptado el método de la clandestinidad. Nunca utilizan teléfonos móviles [...] »

Michèle Alliot-Marie, ministra del interior francesa sobre las detenciones de subversivos en el caso Tarnac, noviembre del 2008

Introducción

El control policial

- Las escuchas
- La localización
- La retención de datos
- Los IMSI-catchers
- SITEL
- Buenas prácticas

El control social

- Más aislado
- Más tonto
- Más espectador
- Carta de una adicta

¿ Responsables ?

- Financia al capital
- Compra viento
- Quema el cerebro
- El móvil en el Sur
- En fin.

Contacto

CC BY SA

• Bitcoin donations: 16FVZweaaJLvhAy91oDugqa84kxvDJ9PG

Hidden Wiki

The screenshot shows the Tor Browser window displaying the main page of The Hidden Wiki. The browser's address bar shows the URL `kpvz7ki2v5agwt35.onion/wiki/index.php/Main_Page`. The page content includes a navigation sidebar on the left with links for 'Main page', 'All pages', 'Recent changes', and 'Random page'. The main content area is titled 'Main Page' and features sections for 'Editor's picks', 'Volunteer TODO', and 'Introduction Points'. The 'Editor's picks' section lists three items: 'The Matrix - nice to read', 'How to Exit the Matrix - Protect yourself and your rights, online and off', and 'Verifying PGP signatures - A quick how-to to get started'. The 'Volunteer TODO' section lists five tasks, including 'Plunder other hidden service lists for links and place them here' and 'File the SnapBBSIndex links wherever they go'. The 'Introduction Points' section lists various services and guides, such as 'Ahmia.fi - Cleamnet search engine for Tor Hidden Services' and 'TorSearch - Search engine for Tor Hidden Services'. A 'Contents' table of contents is visible on the right side of the page.

Motores de búsqueda

Grams
Search Multiple Dark Net Markets

Evaluación de los sitios web

- Identificar el origen de un sitio (Alexa)
- Identificar la fecha de la última actualización de una página
- Regresar en el tiempo: www.archive.org
- Identificar un dominio: directorios WHOIS

Dark net

- Según un estudio de DARPA, la agencia estadounidense encargada de proyectos de defensa, más de 60 millones de páginas relacionadas a actividad criminales se han publicaron estos dos últimos años en la web profunda años.

Que Hay en la Deep Web

La búsqueda en el Internet hoy en día se puede comparar con una red de arrastre a través de la superficie del océano, pero hay una gran cantidad de información que está en lo profundo y por lo tanto, se pierde. La mayor parte de la información de la Web está enterrada muy abajo, y los motores de búsqueda normales no la encuentran.

LA DEEP WEB LA WEB PROFUNDA

¿Qué es la Deep Web?

Se trata de toda aquella información de la Web a la que por diversas razones no puede accederse de manera habitual; son sitios que los motores de búsqueda no pueden registrar y, por lo tanto, requieren algún tipo de operación específica para ser revisados.

Nivel 1

Aquí estamos nosotros páginas comunes, Google o Facebook que están en el mundo visible de la internet.

Nivel 2

Entramos resultados que Google ha suprimido, páginas con Honeypots, Pornografie, Freative, canales como 4Chan y Video Stream.

Nivel 3

Los usuarios rosan lo ilegal usando programas como Aras Utorrent, este nivel ya se encuentra dentro del Deep Web.

Nivel 4

Es un nivel peligroso si el usuario es detectado, puede recibir años de cárcel por el solo hecho de estar en estos sitios con Pornografía infantil.

Nivel 5

Se caracteriza por dos cosas: El nivel de maldad, o ilegalidad, se traficaba cuerpos muertos y órganos de niños

Nivel 6

Los mejores hackers logran acceder el riesgo es muy alto a que la descubran se puede encontrar suicidios y muertes envivo.

Acceso

Es imposible entrar desde google, yahoo o buscadores convencionales, tenemos que usar Programas especiales como el Torh que es un navegador que oculta nuestra IP para entrar de una manera anónima.

Experiencias

SURFACE WEB

Google
Wikipedia
Bing

DEEP WEB

Academic Information
Medical Records
Legal Documents
Scientific Reports
Subscription Information

Multilingual Databases
Conference Proceedings
Government Resources
Competitor Websites
Organization-specific Repositories

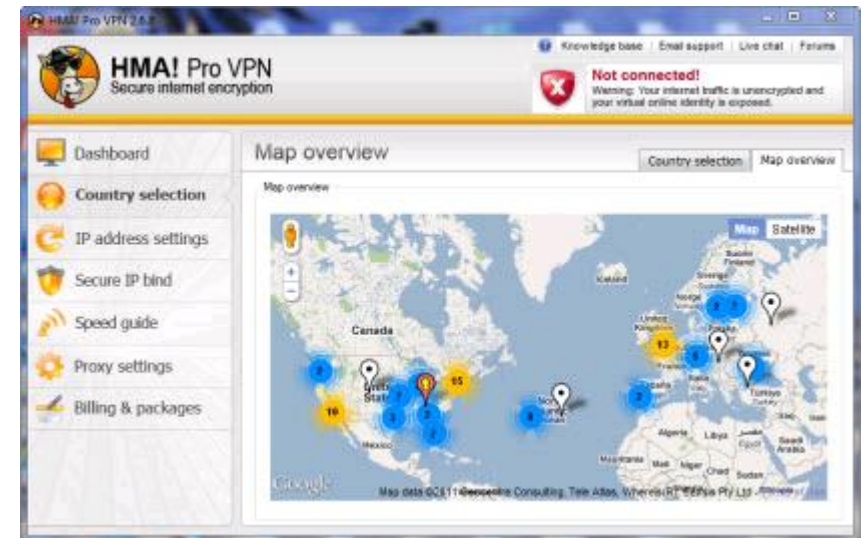
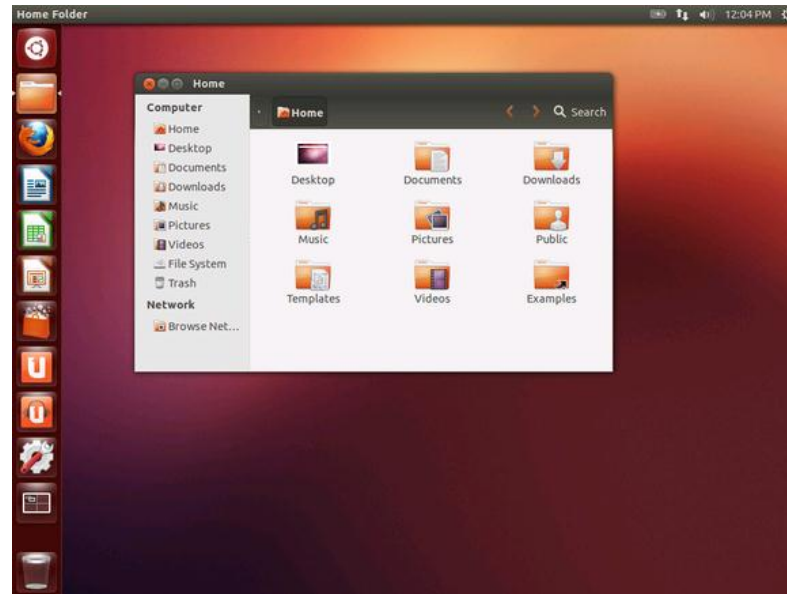
DARK WEB

Illegal Information
TOR-Encrypted sites
Private Communications
Drug Trafficking sites

Snuff movies



Nivel 5: Marianas Web



Nivel 5: Marianas Web



.loki

- 7hQW6EQs.loky - Cuentas de email robadas (Parte-1)
- 75nHF42v.loky - Cuentas de email robadas (Parte-2)
- EUAi0wph.loky - Discusión sobre viajes en el tiempo
- nR5ZMajL.loky - Los secretos de los links .clos
- XAGxthAB.loky - Fotos del borde del universo (Interesante)
- 8fitM3fk.loky - Conociendo mi IP
- w3ns0q4v.loky - Página con múltiples errores de PHP
- uen5c84x.loky – b3hqj56x.loky - Mercado Negro Frutas (¿WTF?)
- p0nkk91N.loky - Armado de un refrigerador Whirlpool
- iZr8fMca.loky - Celulares Robados
- VXa2O9bN.loky - Todas las operaciones anónimas (2011-2014)
- 9Jfz4hrE.loky - Véase a sí mismo en su webcam
- y7mujomP.loky - Hardware Experimental e Inestable
- EBZ9tOvU.loky - Música con mensajes subliminales

Nivel 5: Marianas Web

.clos

ley de los 13 (las 13 familias iluminati mas grandes y su aportacion) -

<http://doqj64ndhsjkeipa9187z.clos/>

INTELIGENCIA ARTIFICIAL ANTES DE LA RAZA HUMANA, - <http://idsjqkcneysjf81h39o36.clos/>

LA ELABORACION DEL SIDA EN UN LABORATORIO - <http://audjendjgksl76dns387c.clos/>

PROFECÍAS OCULTAS POR LAS RELIGIONES - <http://vqbnut45cvbahgp528bz2.clos/>

niyu el cielo se torna rojo - <http://twhsdiuy5cvbzushjsdf4.clos/>

LA INVENSION DE LAS RELIGIONES PARA EL CONTROL HUMANO -

<http://vqbnut45cvbahgp528bz2.clos/>

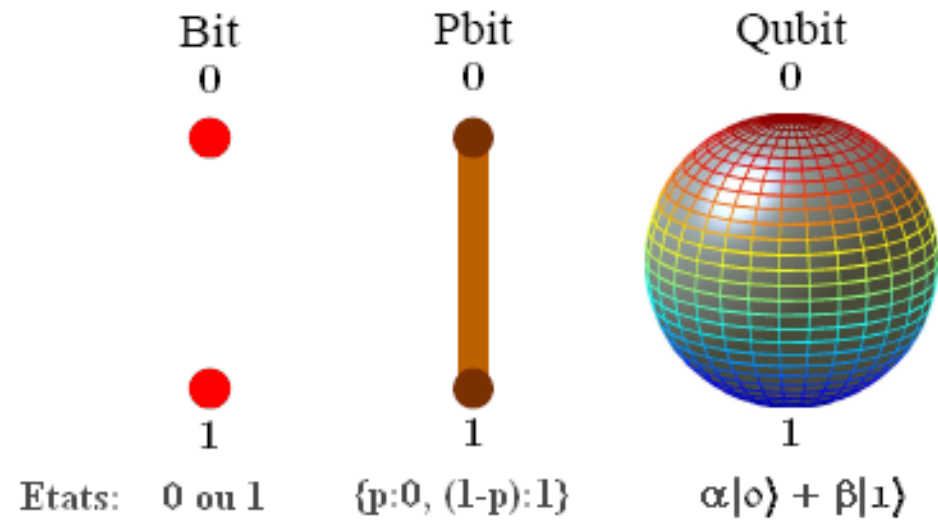
ENVIA UN MENSAJE, HARAS PACTO CON UN DEMONIO - <http://iaudychq87dhy6tdgt4h7.clos/>

gobierno mundial linea de sangre - <http://euejhyatgqozip2d8ej21.clos/>

Nivel 6?

- Paso intermedio para acceder al nivel 7.

Computación cuántica



NIVEL 7: La sopa de virus

- Aquí encontramos "super-hacker" que intenta acceder al nivel 8 afrendandose entre si mismos.



Nivel 8: el mito - el Sistema Primario

- Este nivel controla supuestamente la totalidad de Internet. Al parecer es una anomalía descubierta en la década de 2000 es completamente insensible.

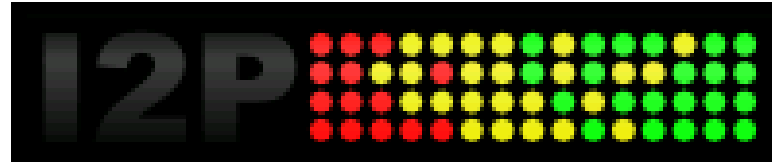


Conclusión

Aspect	Findings
scale	The deep Web is of a large scale of 307,000 sites, 450,000 databases, and 1,258,000 interfaces. It has been rapidly expanding, with 3–7 times increase between 2000–2004.
diversity	The deep Web is diversely distributed across all subject areas. Although e-commerce is a main driving force, the trend of “deepening” emerges not only across all areas, but also relatively more significantly in the non-commerce ones.
structural complexity	Data sources on the deep Web are mostly structured, with a 3.4 ratio outnumbering unstructured sources, unlike the surface Web.
depth	Web databases tend to locate shallowly in their sites; the vast majority of 94% can be found at the top-3 levels.
search engine coverage	The deep Web is not entirely “hidden” from crawling—major search engines cover about one-third of the data. However, there seems to be an intrinsic limit of coverage—search engines combined cover roughly the same data, unlike the surface Web.
directory coverage	While some deep-Web directory services have started to index databases on the Web, their coverage is small, ranging from 0.2% to 15.6%.

Table 3. Summary of survey findings.

Tor vulnerable



Welcome to I2P

Eepsites of Interest

- anoncoin.i2p
- Anonymous Git Hosting
- Bug Reports
- Dev Forum
- diftracker
- echelon.i2p
- FAQ
- Forum
- Free Web Hosting
- hiddengate.i2p
- Ident Microblog
- Javadocs
- jisko.i2p
- killyourtv.i2p
- Pastebin
- Planet I2P
- Plugins
- Postman's Tracker
- Project Website
- Sponge's main site
- stats.i2p
- Technical Docs
- Trac Wiki
- Ugha's Wiki

Local Services

- Addressbook
- Configure Bandwidth
- Configure Language
- Customize Home Page
- Email
- Help
- Router Console
- Torrents
- Website

[Empty white box for text]

